

LINHA VCS

VENTILADOR CENTRÍFUGO

- ◆ Padrão de qualidade Seibt
- ◆ Transporte pneumático de materiais
- ◆ Estrutura em chapa de aço SAE 1020

CARACTERÍSTICAS TÉCNICAS

	VCS 280	VCS 315	VCS 355	VCS 400
VAZÃO (m ³ /h)	850	1120	1800	2200
PRESSÃO (mmca)	160	200	250	315
POTÊNCIA (cv)	1	2	3	5



✉ seibt@seibt.com.br

☎ +55 54 3698 7000
☎ +55 54 99905 0204

🌐 seibt.com.br

📍 Av. Germânia, 2100
Nova Petrópolis - RS - Brasil
CEP 95150-000

SEIBT[®]
SOLUÇÕES PARA A INDÚSTRIA DO PLÁSTICO

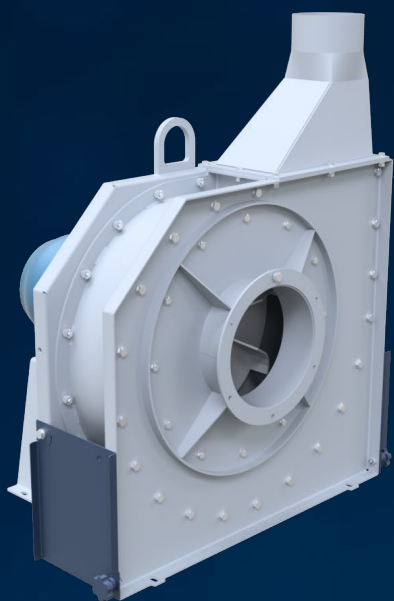
LINHA VCS

VENTILADOR CENTRÍFUGO

- ◆ Padrão de qualidade Seibt
- ◆ Transporte pneumático de materiais
- ◆ Estrutura em chapa de aço SAE 1020

CARACTERÍSTICAS TÉCNICAS

	VCS 450	VCS 500	VCS 560
VAZÃO (m ³ /h)	2500	3000	4000
PRESSÃO (mmca)	450	630	800
POTÊNCIA (cv)	7,5	10 - 12,5	12,5 - 15



✉ seibt@seibt.com.br

☎ +55 54 3698 7000
☎ +55 54 99905 0204

🌐 seibt.com.br

📍 Av. Germânia, 2100
Nova Petrópolis - RS - Brasil
CEP 95150-000